



CEWELD 4332 R

TYPE Rutiel beklede elektrode voor het lassen van roestvast staal en zwart-wit verbindingen

TOEPASSINGEN CEWELD 4332 R is een elektrode voor het verbinden van hittebestendig CrNi-staal van dezelfde soort en ook het verbinden van ongelijke metalen zoals staal met roestvast staal. Cladding op laaggelegeerd staal indien een 18/8 CrNi-laag in de eerste laag vereist is. Hittebestendig tot 1050 °C.

EIGENSCHAPPEN Hoge corrosiebestendigheid en uitstekende lasbaarheid op zowel AC als DC+. Het lasmetaal is uitstekend te polijsten door het lage koolstofgehalte.

CLASSIFICATIE

| | |
|--------|------------------------|
| AWS | A 5.4: E 309L-17 |
| EN ISO | 3581-A: E 23 12 L R 32 |
| W.Nr. | 1.4332 |
| F-nr | 4 |
| FM | 5 |

GESCHIKT VOOR ISO 15608: 8.1 Austenit ≤ 19 % Cr, TÜV 1000: Gr. 21-30, 23% Cr, 12%Ni Type 1.2780, 1.4541, 1.4550, **1.4710, 1.4712, 1.4713, 1.4724, 1.4729, 1.4740, 1.4741, 1.4742, 1.4746, 1.4762, 1.4745, 1.4825, 1.4826, 1.4828, 1.4832, 1.4878,** X15CrNiSi20 12, G-X 40 CrNiSi20 9, AISI 446, AISI442, AISI309, UNS S30900, S44200, S44600

GOEDKEURINGEN CE

LASPOSITIES



TYPICAL CHEMICAL ANALYSIS OF WELD METAL (%)

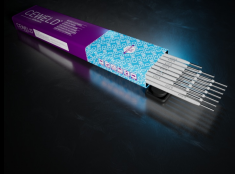
| C | Si | Mn | P | S | Cr | Ni |
|------|-----|-----|------|------|----|----|
| 0.03 | 0.7 | 0.7 | 0.02 | 0.01 | 24 | 13 |

MECHANISCHE WAARDEN

| Heat Treatment | R _{p0,2} (MPa) | R _m (MPa) | A ₅ (%) | Impact Energy (J) ISO-V | | Hardness |
|----------------|-------------------------|----------------------|--------------------|-------------------------|--|----------|
| | | | | RT | | |
| As Welded | 400 | 550 | 30 | 55 | | HRc |

HERDROGEN 300°C / 2 hr

GAS ACC. EN ISO 14175



CEWELD 4332 R

4332 R 2,5 X 300MM

| Packaging | KG/unit | EanCode |
|-----------|---------|---------------|
| Can | 2,4 | 8720663415646 |

4332 R 3,2 X 350MM

| Packaging | KG/unit | EanCode |
|-----------|---------|---------------|
| Can | 2,8 | 8720663415639 |